

La Escala Cromática: Es una sucesión de sonidos, de manera que el intervalo entre dos de ellos es siempre medio tono; Está conformada por 12 sonidos, que son:

DO-

do#
re b

 -RE-

re#
mi b

 -MI- FA-

fa#
sol b

 -SOL-

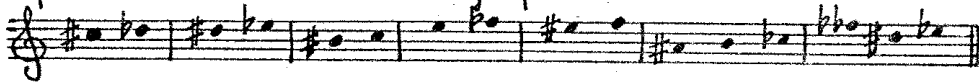
sol#
la b

 -LA-

la#
si b

 -SI- DO

Sonidos enarmónicos: Son dos notas que se escriben distinto pero representan al mismo sonido. Ejemplo:



Calificación de intervalos: Se califican en Unísonos, segunda, terceras, etc contando desde la nota inicial a la otra nota del intervalo (de la más grave a la más aguda o viceversa), ambas incluidas. La calificación NO DEPENDE DE LAS ALTERACIONES EXISTENTES.



Clasificación de intervalos

- a) Intervalo Melódico: Cuando una nota va después de otra (horizontal)
- b) Intervalo Armónico: Cuando son las dos simultáneas (vertical)
- c) Intervalo Ascendente: La segunda es más aguda que la primera
- d) Intervalo Descendente: La segunda es más grave que la primera
- e) Intervalo Simple: Si es menor o igual a una octava (\leq)
- f) Intervalo Compuesto: Si es mayor o igual a una octava ($>$)

Cuantificación de un intervalo: Es la cantidad de tonos y semitonos que hay entre dos notas.

El análisis de un intervalo consiste en definir las características de un intervalo: CALIFICACION, CLASIFICACION Y CUANTIFICACION.

Ejemplo:

<table border="0" style="width: 100%;"> <tr> <td style="width: 16.6%;">TERCERA MELODICA ASCENDENTE 1 1/2 TONOS (SIMPLE)</td> <td style="width: 16.6%;">QUINTA MELODICA ASCENDENTE 3 1/2 TONOS (simple)</td> <td style="width: 16.6%;">SEPTIMA ARMONICA 5 1/2 TONOS</td> <td style="width: 16.6%;">TERCERA MELODICA DESCEND. 2 TONOS</td> <td style="width: 16.6%;">SEXTA MELODICA DESC. COMPUESTA 4 1/2 TONOS</td> <td style="width: 16.6%;">SEGUNDA MELODICA ASCENDENTE COMPUESTA 1 TONO</td> </tr> </table>	TERCERA MELODICA ASCENDENTE 1 1/2 TONOS (SIMPLE)	QUINTA MELODICA ASCENDENTE 3 1/2 TONOS (simple)	SEPTIMA ARMONICA 5 1/2 TONOS	TERCERA MELODICA DESCEND. 2 TONOS	SEXTA MELODICA DESC. COMPUESTA 4 1/2 TONOS	SEGUNDA MELODICA ASCENDENTE COMPUESTA 1 TONO
TERCERA MELODICA ASCENDENTE 1 1/2 TONOS (SIMPLE)	QUINTA MELODICA ASCENDENTE 3 1/2 TONOS (simple)	SEPTIMA ARMONICA 5 1/2 TONOS	TERCERA MELODICA DESCEND. 2 TONOS	SEXTA MELODICA DESC. COMPUESTA 4 1/2 TONOS	SEGUNDA MELODICA ASCENDENTE COMPUESTA 1 TONO	

En el caso de intervalos Compuestos (Mayores de una octava). Se analiza el intervalo simple que se forma entre la primera nota y la nota superior bajada en una octava. En caso contrario se utilizan los nombres de NOVENA, DECIMA UNDECIMA, etc. para Calificar el intervalo. A los intervalos menores que la -octava se omite la clasificación de simple.

Escalas Musicales

Una Escala Musical es un conjunto de sonidos consecutivos que se genera por un modelo, el cual establece los intervalos que hay entre cada sonido.

Grados: Cada una de las notas o sonidos que forman la escala se denominan "Grados" o "Grados de la escala". Se designan con números romanos.

A continuación se estudiarán algunos de los modelos y construcción de las escalas más usadas.

Escala Cromática:

Entre cada grado de esta escala hay un intervalo de $\frac{1}{2}$ tono.

Escala Mayor:

Conformada por 7 grados de acuerdo al siguiente modelo:

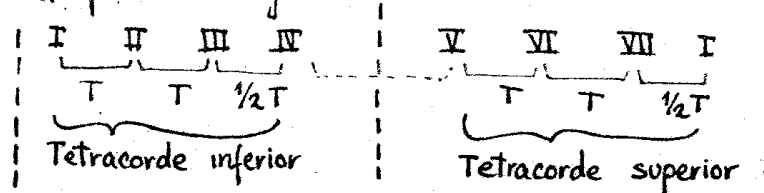
Ejemplo: Escala de Do Mayor. (La escala recibe el nombre de la nota que corresponde al primer grado, en el cual comienza)

Ejemplo: Escala de Sol Mayor.

Ejemplo: Escala de Fa Mayor.

Construcción de las Escalas Mayores

El "MODELO" de una escala mayor puede descomponerse en dos partes, cada una de ellas llamada tetracorde y conformada por cuatro grados

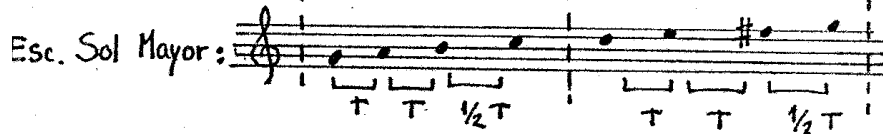
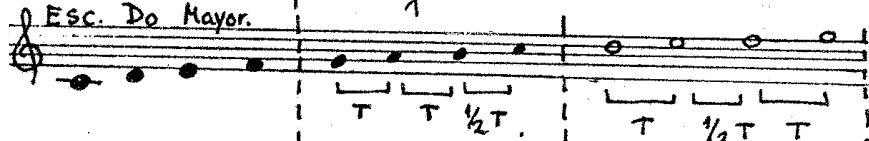


Se observa que la relación de intervalos en ambos tetracordes es equivalente!

Ejemplo: Do Mayor

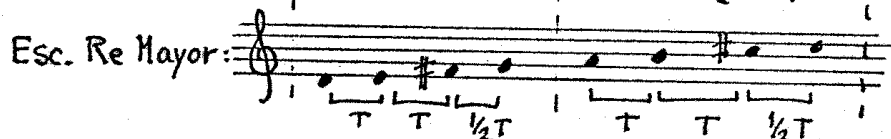
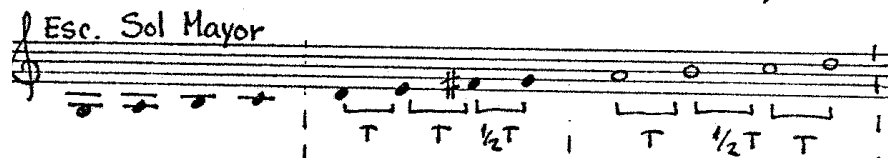


Si a continuación suponemos que el tetracorde superior es el tetracorde inferior de una nueva escala, que empieza esta vez en la nota Sol. y a este tetracorde inferior agregamos un nuevo tetracorde superior queda:



Donde para que se cumpla el modelo Mayor debe alterarse la penúltima nota con un FA# y se obtiene la escala de Sol Mayor.

De igual manera sobre la escala de Sol mayor podemos obtener una nueva escala: La escala de Re Mayor



Y así sucesivamente pueden obtenerse las escalas de: La Mayor, Mi Mayor, Si Mayor, Fa# Mayor, etc.

Construcción de las Escalas Mayores por método de tetracordes superiores (con sostenidos)

Armadora Característica

Escala de Do Mayor

Escala de Sol Mayor

Escala de Re Mayor

Escala de La Mayor

Escala de Mi Mayor

Escala de Si Mayor

Escala de Fa# Mayor

Escala de Do# Mayor

Nota. Al construir una nueva escala deben conservarse las alteraciones de la escala anterior.